

KOORDINAČNÍ SITUACE



LEGENDA ZNAČENÍ

- HRANICE PARCEL KATASTRU NEMOVITOSTÍ
- HRANICE ŘEŠENÉHO ÚZEMÍ (PRO PŘEHL. ODSAZENA VNĚ O 1 m)
- 1347/18 ZNAČENÍ PARCEL KATASTRU NEMOVITOSTÍ
- NOVOSTAVBA BYTOVÉHO DOMU (SO01)
- NOVOSTAVBA PERGOLY (SO02)
- SOUSEDNÍ OBJEKTY DLE KATASTRU NEMOVITOSTÍ
- NAVRŽENÉ ZATRVNĚNÉ PLOCHY
- STÁVAJÍCÍ PLETIVOVÉ OPLOCENÍ
- NOVÉ PLETIVOVÉ OPLOCENÍ

LEGENDA ZPEVNĚNÝCH PLOCH

- STÁVAJÍCÍ VEŘEJNÁ ASFALTOVÁ KOMUNIKACE
- NAVRŽENÁ BETONOVÁ DRENÁŽNÍ DLAŽBA (SO03)
- OH ODPADOVÉ HOSPODÁŘSTVÍ (SO03)
- NAVRŽENÝ CHODNÍK Z BETONOVÉ DLAŽBY (SO03)
- TERASY Z BETONOVÉ DLAŽBY (SO01)

LEGENDA INŽENÝRSKÝCH SÍTÍ

- VEŘEJNÁ DISTRIBUČNÍ SÍŤ - STÁVAJÍCÍ STAV**
- STÁVAJÍCÍ PODZEMNÍ VEDENÍ ELEKTRICKÉ ENERGIE VN
 - STÁVAJÍCÍ PODZEMNÍ VEDENÍ ELEKTRICKÉ ENERGIE NN
 - STÁVAJÍCÍ VEDENÍ DATOVÝCH ROZVODŮ
 - STÁVAJÍCÍ VEDENÍ VEŘEJNÉHO OSVĚTLENÍ
 - STÁVAJÍCÍ PODZEMNÍ VEDENÍ VODOVODU
 - STÁVAJÍCÍ PODZEMNÍ VEDENÍ SPLAŠKOVÉ KANALIZACE
 - STÁVAJÍCÍ PODZEMNÍ VEDENÍ PLYNU
 - STÁVAJÍCÍ LAMPA VEŘEJNÉHO OSVĚTLENÍ

VEŘEJNÁ DISTRIBUČNÍ SÍŤ - STÁVAJÍCÍ STAV - URČENO K PŘELOŽENÍ

- STÁVAJÍCÍ PODZEMNÍ VEDENÍ ELEKTRICKÉ ENERGIE VN - PŘELOŽKA (SO 06 - ŘSP)
- STÁVAJÍCÍ PODZEMNÍ VEDENÍ ELEKTRICKÉ ENERGIE NN - PŘELOŽKA (SO 06 - ŘSP)

VEŘEJNÁ DISTRIBUČNÍ SÍŤ - NOVÝ STAV

- PS NOVÁ PŘÍPOJKOVÁ SKŘÍŇ ELEKTRICKÉ ENERGIE
- UVAŽOVANÁ TRASA PODZEMNÍHO VEDENÍ DATOVÝCH ROZVODŮ
- NOVÁ POLOHA PODZEMNÍHO VEDENÍ ELEKTRICKÉ ENERGIE VN - PŘELOŽKA (SO 06 - ŘSP)
- NOVÁ POLOHA PODZEMNÍHO VEDENÍ ELEKTRICKÉ ENERGIE NN - PŘELOŽKA (SO 06 - ŘSP)

STAVEBNÍ OBJEKTY:

- SO 01 - BYTOVÝ DŮM
- SO 02 - PERGOLA
- SO 03 - PARKOVACÍ STÁNÍ A CHODNÍK
- SO 04 - PŘÍPOJKA ELEKTRICKÉ ENERGIE
- SO 05 - PŘÍPOJKA VODOVODU
- SO 06 - PŘELOŽKA VEDENÍ ELEKTRICKÉ ENERGIE (ŘSP)
- SO 07 - PŘÍPOJKA SPLAŠKOVÉ KANALIZACE
- SO 08 - VSAKOVACÍ OBJEKT
- SO 09 - NOVÉ OPLOCENÍ
- SO 10 - DĚTSKÉ HRÁŠTĚ

ŘSP - ŘEŠENO SAMOSTATNÝM PROJEKTEM

POZNÁMKY:
 - PŘED ZAHÁJENÍM VÝKOPŮVÝCH A STAVEBNÍCH PRACÍ MUSÍ BÝT VEŠKERÉ INŽENÝRSKÉ SÍTĚ GEODETICKY VYTYPYČENY A ŘÁDNĚ OZNAČENY. INŽENÝRSKÉ SÍTĚ V KOORDINAČNÍ SITUACI MAJÍ POUZE INFORMATIVNÍ CHARAKTER. MOŽNOST VÝSKYTU SÍTÍ NEZAKRESLENÝCH V KOORDINAČNÍ SITUACI.

±0,000=248,12 m n.m. Bpv

Zodpovědný projektant:	Vypracoval:	Kreslil:	Paré:	<p>COIAB Project s.r.o. Tomkova 57/27, 779 00 Olomouc email: project@cohab.cz, www.cohab.cz</p>
Ing. Ondřej Bundil	Bc. Martin Doubrava	Bc. Martin Doubrava		
Kraj: Olomoucký	Místo: parcela č. 597/145, 597/176, k.ú. Drahanovice			Účel projektu: ÚR + SP
Investor: RENEMAX s.r.o., č.p. 29, 783 46 Těšetice			Datum: 01/2023	Číslo archivní/zakázky: 69/21
Název stavby: BYTOVÝ DŮM DRAHANOVICE			Verze tisku: v 1.0	Formát výkresu: 6xA4
Název přílohy: SPOLEČNÁ DOKUMENTACE			Měřítko: 1:200	Číslo výkresu: C.3.
Název výkresu: KOORDINAČNÍ SITUACE				

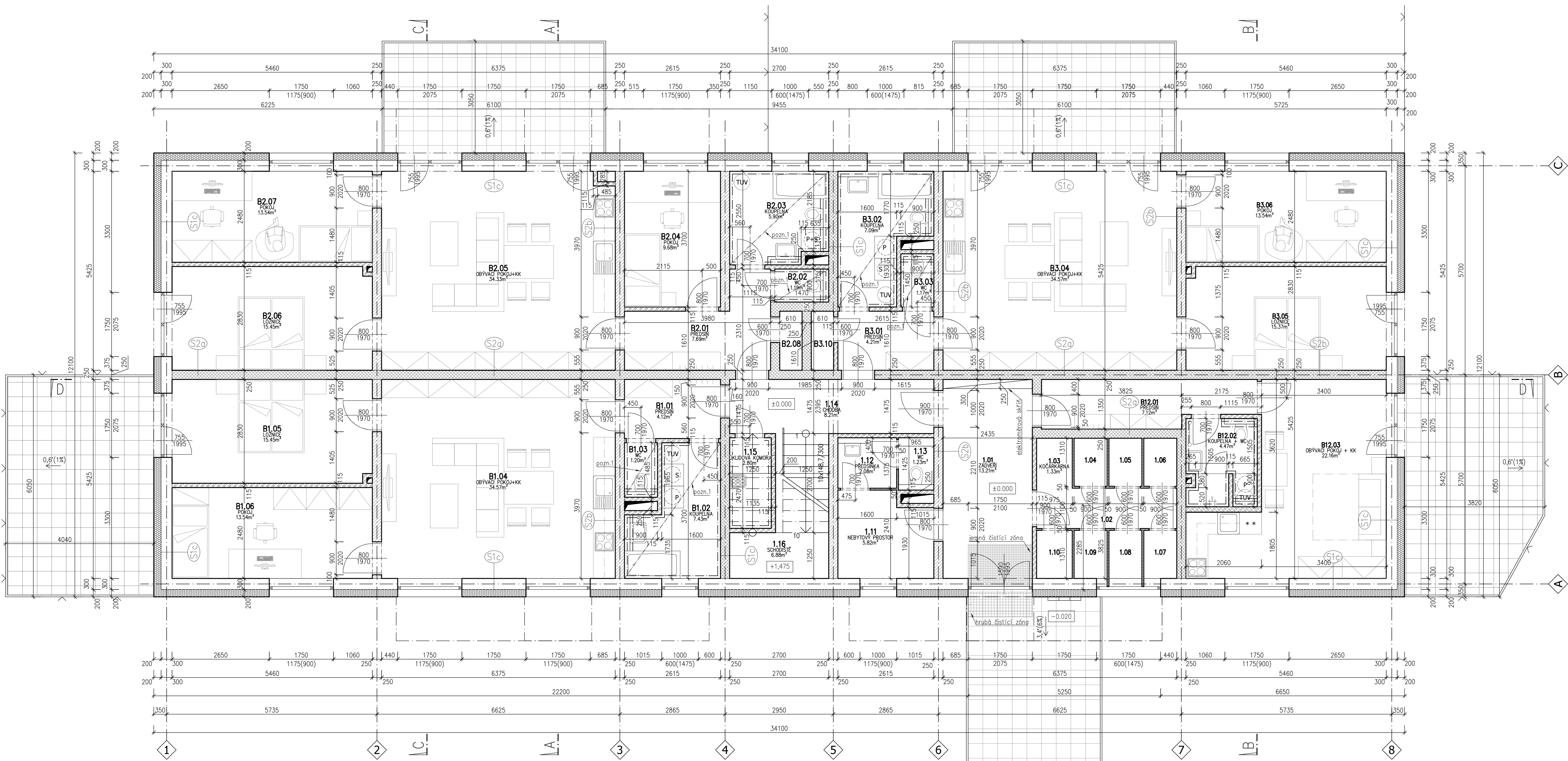
NOVĚ BUDOVANÉ PŘÍPOJKY INŽENÝRSKÝCH SÍTÍ

- NOVÁ PODZEMNÍ PŘÍPOJKA ELEKTRICKÉ ENERGIE (SO 04)
- NOVÁ PODZEMNÍ PŘÍPOJKA VODOVODU (SO 05)
- NOVÁ VODOMĚRNÁ ŠACHTA (SO 05)
- NOVÁ PODZEMNÍ PŘÍPOJKA SPLAŠKOVÉ KANALIZACE (SO 07)
- NOVÁ REVIZNÍ ŠACHTA PŘÍPOJKY SPLAŠKOVÉ KANALIZACE (SO 07)
- NOVÁ PODZEMNÍ PŘÍPOJKA DEŠŤOVÉ KANALIZACE (SO 09)

NOVĚ BUDOVANÉ DOMOVNÍ ŘADY

- NOVÉ DOMOVNÍ VEDENÍ ELEKTRICKÉ ENERGIE (SO 01)
- NOVÉ DOMOVNÍ VEDENÍ VODOVODU (SO 01)
- NOVÉ DOMOVNÍ VEDENÍ SPLAŠKOVÉ KANALIZACE (SO 01)
- NOVÉ DOMOVNÍ VEDENÍ DEŠŤOVÉ KANALIZACE (SO 01)
- NOVÁ REVIZNÍ ŠACHTA DEŠŤOVÉ KANALIZACE (SO 01)
- NOVÝ SVOD DEŠŤOVÉ KANALIZACE (SO 01)
- VSAKOVACÍ OBJEKT (SO 01)





SPOLEČNÉ PROSTORY

Číslo	Název	Plocha [m ²]	Podlaha	Stěny	Strop
1.01	ZÁDVEŘÍ	13,21	KERAMICKÁ DLAŽBA	OMÍTKA+MALBA	OMÍTKA+MALBA
1.02	CHODBA	4,21	KERAMICKÁ DLAŽBA	OMÍTKA+MALBA	OMÍTKA+MALBA
1.03	KOČÁRKÁRNA	1,33	KERAMICKÁ DLAŽBA	OMÍTKA+MALBA	OMÍTKA+MALBA
1.04	SKLAD	1,18	KERAMICKÁ DLAŽBA	OMÍTKA+MALBA	OMÍTKA+MALBA
1.05	SKLAD	1,18	KERAMICKÁ DLAŽBA	OMÍTKA+MALBA	OMÍTKA+MALBA
1.06	SKLAD	1,18	KERAMICKÁ DLAŽBA	OMÍTKA+MALBA	OMÍTKA+MALBA
1.07	SKLAD	1,18	KERAMICKÁ DLAŽBA	OMÍTKA+MALBA	OMÍTKA+MALBA
1.08	SKLAD	1,18	KERAMICKÁ DLAŽBA	OMÍTKA+MALBA	OMÍTKA+MALBA
1.09	SKLAD	1,18	KERAMICKÁ DLAŽBA	OMÍTKA+MALBA	OMÍTKA+MALBA
1.10	SKLAD	1,28	KERAMICKÁ DLAŽBA	OMÍTKA+MALBA	OMÍTKA+MALBA
1.11	NEBYTOVÝ PROSTOR	5,82	KERAMICKÁ DLAŽBA	OMÍTKA+MALBA	OMÍTKA+MALBA
1.12	PŘEDSÍŇKA	2,08	KERAMICKÁ DLAŽBA	KER. OBKLAD	OMÍTKA+MALBA
1.13	WC	1,23	KERAMICKÁ DLAŽBA	KER. OBKLAD	OMÍTKA+MALBA
1.14	CHODBA	8,21	KERAMICKÁ DLAŽBA	OMÍTKA+MALBA	OMÍTKA+MALBA
1.15	OKLADOVÁ KOMORA	2,8	KERAMICKÁ DLAŽBA	KER. OBKLAD	OMÍTKA+MALBA
1.16	SCHODIŠTĚ	6,88	KERAMICKÁ DLAŽBA	OMÍTKA+MALBA	OMÍTKA+MALBA

Celková plocha [m²]: 54,13

BYT 1

Číslo	Název	Plocha [m ²]	Podlaha	Stěny	Strop
B1.01	PŘEDSÍŇ	4,12	PVC	OMÍTKA+MALBA	OMÍTKA+MALBA
B1.02	KOUPELNA	7,43	KERAMICKÁ DLAŽBA	KER. OBKLAD	OMÍTKA+MALBA
B1.03	WC	1,2	KERAMICKÁ DLAŽBA	KER. OBKLAD	OMÍTKA+MALBA
B1.04	OBÝVACÍ POKOJ+KK	34,57	PVC	OMÍTKA+MALBA	OMÍTKA+MALBA
B1.05	LOŽNICE	15,45	PVC	OMÍTKA+MALBA	OMÍTKA+MALBA
B1.06	POKOJ	13,54	PVC	OMÍTKA+MALBA	OMÍTKA+MALBA

Celková plocha [m²]: 76,32

BYT 2

Číslo	Název	Plocha [m ²]	Podlaha	Stěny	Strop
B2.01	PŘEDSÍŇ	7,69	PVC	OMÍTKA+MALBA	OMÍTKA+MALBA
B2.02	WC	1,19	KERAMICKÁ DLAŽBA	KER. OBKLAD	OMÍTKA+MALBA
B2.03	KOUPELNA	5,9	KERAMICKÁ DLAŽBA	KER. OBKLAD	OMÍTKA+MALBA
B2.04	POKOJ	9,68	PVC	OMÍTKA+MALBA	OMÍTKA+MALBA
B2.05	OBÝVACÍ POKOJ+KK	34,33	PVC	OMÍTKA+MALBA	OMÍTKA+MALBA
B2.06	LOŽNICE	15,45	PVC	OMÍTKA+MALBA	OMÍTKA+MALBA
B2.07	POKOJ	13,54	PVC	OMÍTKA+MALBA	OMÍTKA+MALBA
B2.08	KOMORA	1,09	KERAMICKÁ DLAŽBA	OMÍTKA+MALBA	OMÍTKA+MALBA

Celková plocha [m²]: 87,79

BYT 3

Číslo	Název	Plocha [m ²]	Podlaha	Stěny	Strop
B3.01	PŘEDSÍŇ	4,21	PVC	MALBA VÁPENNÁ	MALBA VÁPENNÁ
B3.02	KOUPELNA	7,09	KERAMICKÁ DLAŽBA	KER. OBKLAD	MALBA VÁPENNÁ
B3.03	WC	1,17	KERAMICKÁ DLAŽBA	KER. OBKLAD	MALBA VÁPENNÁ
B3.04	OBÝVACÍ POKOJ+KK	34,57	PVC	MALBA VÁPENNÁ	MALBA VÁPENNÁ
B3.05	LOŽNICE	15,37	PVC	MALBA VÁPENNÁ	MALBA VÁPENNÁ
B3.06	POKOJ	13,54	PVC	MALBA VÁPENNÁ	MALBA VÁPENNÁ

Celková plocha [m²]: 75,95

BYT 12

Číslo	Název	Plocha [m ²]	Podlaha	Stěny	Strop
B12.01	PŘEDSÍŇ	7,12	PVC	MALBA VÁPENNÁ	MALBA VÁPENNÁ
B12.02	KOUPELNA + WC	4,47	KERAMICKÁ DLAŽBA	KER. OBKLAD	MALBA VÁPENNÁ
B12.03	OBÝVACÍ POKOJ + KK	22,16	PVC	MALBA VÁPENNÁ	MALBA VÁPENNÁ

Celková plocha [m²]: 33,76

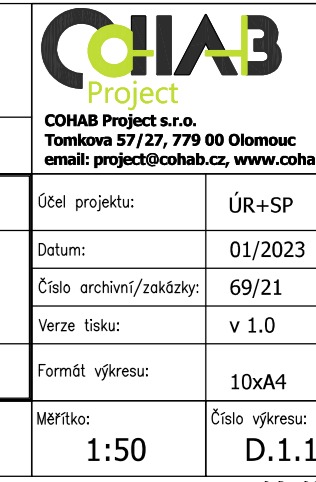
LEGENDA MATERIÁLŮ

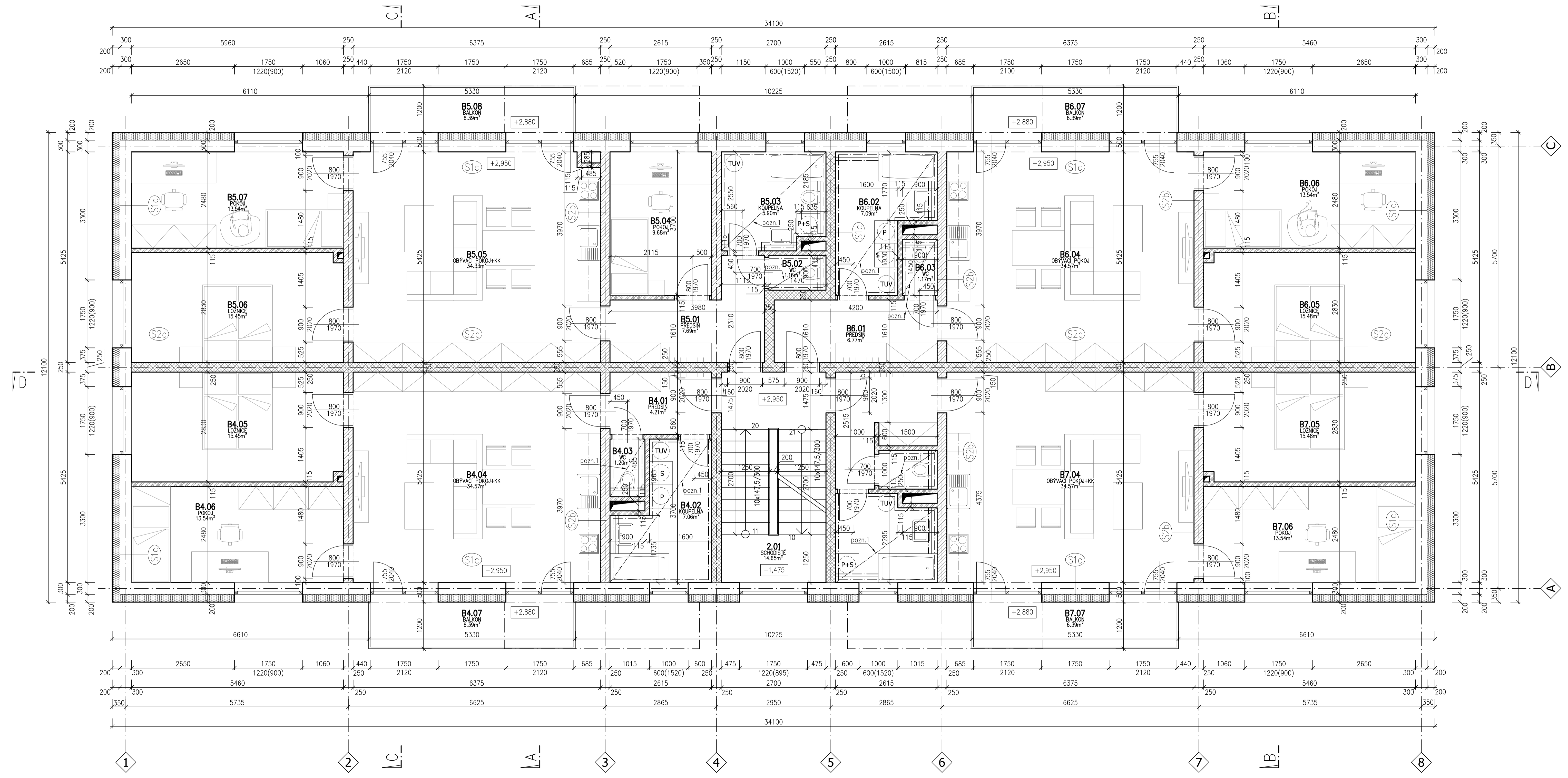
	NOSNÉ OBVODOVÉ ZDIVO HELUZ TL. 300 mm		TVÁRNICE ZTRACENÉHO BEDNĚNÍ TL. 300 mm
	NOSNÉ VNITŘNÍ ZDIVO HELUZ AKU TL. 250 mm		PŘÍČKOVKA YTONG KLASIK TL. 50 mm
	NOSNÉ VNITŘNÍ ZDIVO HELUZ TL. 250 mm		MDF DESKY
	NENOSNÉ PŘÍČKOVÉ ZDIVO HELUZ TL. 115 mm NEBO SDK PŘÍČKA TL. 125 mm		
	BETON PROSTÝ		
	ŽELEZOBETON		
	TEPELNÁ IZOLACE EPS TL. 200 mm		
	TEPELNÁ IZOLACE MINERÁLNÍ VATA TL. 200 mm		

POZNÁMKA:
 pozn.1 - SDK podhled s instalační mezerou sv.v. = 2495 mm
 pozn.2 - SDK kastlík pro odvětrání koupelny a WC sv.v. = 2495 mm

±0,000=248,12 m n.m. Bpv

Zodpovědný projektant:	Vypracoval:	Kreslil:	Porad:
Ing. Ondřej Bundil	Bc. Martin Doubrava	Bc. Martin Doubrava	
Kraj:	Město:	Parcela:	
Olomoucký	Olomoucký	parcela č. 597/145, k.ú. Drahanovice	
Investor:	Obrázek projektu: UR+SP		
RENEMAX s.r.o., Č.p. 29, 783 46 Těšetice	Datum: 01/2023		
Název stavby:	Číslo archivní/zadávk.: 69/21		
BYTOVÝ DŮM DRAHANOVICE	Verze tisk.: v 1.0		
Název přílohy:	Formát výřezu: 10xA4		
SPOLEČNÁ DOKUMENTACE	Číslo výřezu: 1:50 D.1.1.4.		
Název výřezu:	PŮDORYS 1.NP		





SPOLEČNÉ PROSTORY

Číslo	Název	Plocha [m ²]	Podlaha	Stěny	Strop
Z.01	SCHODIŠTĚ	14,65	KERAMICKÁ DLAŽBA	KER.OBKŁAD	OMITKA+MALBA

Celková plocha [m²] 14,65

BYT 4

Číslo	Název	Plocha [m ²]	Podlaha	Stěny	Strop
B4.01	PŘEDSÍŇ	4,21	PVC	OMITKA+MALBA	OMITKA+MALBA
B4.02	KOUPELNA	7,06	KERAMICKÁ DLAŽBA	KER.OBKŁAD	OMITKA+MALBA
B4.03	WC	1,2	KERAMICKÁ DLAŽBA	KER.OBKŁAD	OMITKA+MALBA
B4.04	OBÝVACÍ POKOJ+KK	34,57	PVC	OMITKA+MALBA	OMITKA+MALBA
B4.05	LOŽNICE	15,45	PVC	OMITKA+MALBA	OMITKA+MALBA
B4.06	POKOJ	13,54	PVC	OMITKA+MALBA	OMITKA+MALBA

Celková plocha [m²] 76,04

B4.07	BALKON	6,39	KERAMICKÁ DLAŽBA	-	-
-------	--------	------	------------------	---	---

BYT 5

Číslo	Název	Plocha [m ²]	Podlaha	Stěny	Strop
B5.01	PŘEDSÍŇ	7,69	PVC	OMITKA+MALBA	OMITKA+MALBA
B5.02	WC	1,16	KERAMICKÁ DLAŽBA	KER.OBKŁAD	OMITKA+MALBA
B5.03	KOUPELNA	5,9	KERAMICKÁ DLAŽBA	KER.OBKŁAD	OMITKA+MALBA
B5.04	POKOJ	9,68	PVC	OMITKA+MALBA	OMITKA+MALBA
B5.05	OBÝVACÍ POKOJ+KK	34,33	PVC	OMITKA+MALBA	OMITKA+MALBA
B5.06	LOŽNICE	15,45	PVC	OMITKA+MALBA	OMITKA+MALBA
B5.07	POKOJ	13,54	PVC	OMITKA+MALBA	OMITKA+MALBA

Celková plocha [m²] 87,76

B5.08	BALKON	6,39	KERAMICKÁ DLAŽBA	-	-
-------	--------	------	------------------	---	---

BYT 6

Číslo	Název	Plocha [m ²]	Podlaha	Stěny	Strop
B6.01	PŘEDSÍŇ	6,77	PVC	OMITKA+MALBA	OMITKA+MALBA
B6.02	KOUPELNA	7,09	KERAMICKÁ DLAŽBA	KER.OBKŁAD	OMITKA+MALBA
B6.03	WC	1,17	KERAMICKÁ DLAŽBA	KER.OBKŁAD	OMITKA+MALBA
B6.04	OBÝVACÍ POKOJ	34,57	PVC	OMITKA+MALBA	OMITKA+MALBA
B6.05	LOŽNICE	15,48	PVC	OMITKA+MALBA	OMITKA+MALBA
B6.06	POKOJ	13,54	PVC	OMITKA+MALBA	OMITKA+MALBA

Celková plocha [m²] 78,62

B6.07	BALKON	6,39	KERAMICKÁ DLAŽBA	-	-
-------	--------	------	------------------	---	---

BYT 7

Číslo	Název	Plocha [m ²]	Podlaha	Stěny	Strop
B7.01	PŘEDSÍŇ	4,21	PVC	OMITKA+MALBA	OMITKA+MALBA
B7.02	KOUPELNA	7,06	KERAMICKÁ DLAŽBA	KER.OBKŁAD	OMITKA+MALBA
B7.03	WC	1,2	KERAMICKÁ DLAŽBA	KER.OBKŁAD	OMITKA+MALBA
B7.04	OBÝVACÍ POKOJ+KK	34,57	PVC	OMITKA+MALBA	OMITKA+MALBA
B7.05	LOŽNICE	15,48	PVC	OMITKA+MALBA	OMITKA+MALBA
B7.06	POKOJ	13,54	PVC	OMITKA+MALBA	OMITKA+MALBA

Celková plocha [m²] 76,07

B7.07	BALKON	6,39	KERAMICKÁ DLAŽBA	-	-
-------	--------	------	------------------	---	---

- LEGENDA MATERIÁLŮ**
- NOSNÉ OBVODOVÉ ZDIVO HELUZ TL. 300 mm
 - NOSNÉ VNITŘNÍ ZDIVO HELUZ AKU TL. 250 mm
 - NENOSNÉ PŘÍČKOVÉ ZDIVO HELUZ TL. 115 mm NEBO SDK PŘÍČKA TL. 125 mm
 - BETON PROSTÝ
 - ŽELEZOBETON
 - TEPELNÁ IZOLACE EPS TL. 200 mm
 - TEPELNÁ IZOLACE MINERÁLNÍ VATA TL. 200 mm
 - NOSNÉ VÝSTŘEŽKOVÉ BEDNĚNÍ TL. 300 mm
 - PŘÍČKOVKA YTONG KLASIK TL. 50 mm
 - MDF DESKY

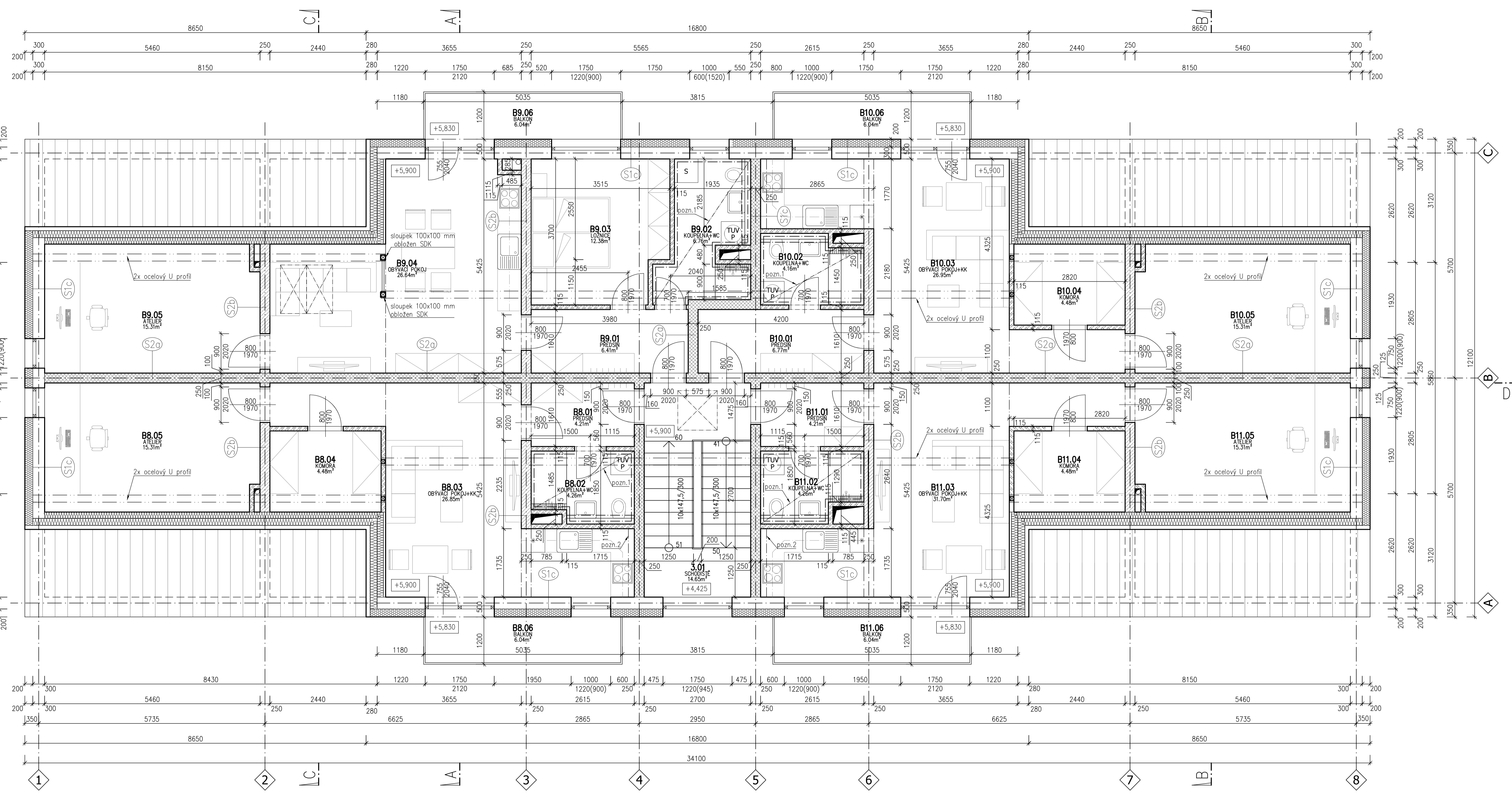
POZNÁMKA:
 pozn.1 - SDK podhled s instalační mezerou sv.v. = 2495 mm
 pozn.2 - SDK kastík pro odvětrání koupelny a WC sv.v. = 2495 mm

±0,000=248,12 m n.n. Bpv

Zodpovědný projektant: Ing. Ondřej Bundl
 Vypracoval: Bc. Martin Doubrava
 Kreslil: Bc. Martin Doubrava
 Paré:

Kraj: Olomoucký Město: parcela č. 597/145, k.ú. Drahanovice

Investor: RENEMAX s.r.o., č.p. 29, 783 46 Těšetice
 Ošet. projekt: ÚR+SP
 Datum: 01/2023
 Název stavby: BYTOVÝ DŮM DRAHANOVICE
 Číslo archivu/zakázky: 69/21
 Verze řízení: v 1.0
 Formát výkresu: 10xA4
 Mřítko: 1:50
 Číslo výkresu: D.1.1.5.
 01.09.2023 01:31



SPOLEČNÉ PROSTORY

Číslo	Název	Plocha [m ²]	Podlaha	Stěny	Strop
3.01	SCHODIŠTĚ	14,65	KERAMICKÁ DLAŽBA	KER. OBKLAD	OMÍTKA+MALBA

Celková plocha [m²]: 14,65

BYT 8

Číslo	Název	Plocha [m ²]	Podlaha	Stěny	Strop
B8.01	PŘEDSÍN	4,21	PVC	OMÍTKA+MALBA	OMÍTKA+MALBA
B8.02	KOUPELNA+WC	4,26	KERAMICKÁ DLAŽBA	KER. OBKLAD	OMÍTKA+MALBA
B8.03	OBÝVACÍ POKOJ+KK	26,85	PVC	OMÍTKA+MALBA	OMÍTKA+MALBA
B8.04	KOMORA	4,48	PVC	OMÍTKA+MALBA	OMÍTKA+MALBA
B8.04	ATELIER	15,31	PVC	OMÍTKA+MALBA	OMÍTKA+MALBA

Celková plocha [m²]: 55,11

B8.05	BALKON	6,04	KERAMICKÁ DLAŽBA	-	-
-------	--------	------	------------------	---	---

BYT 9

Číslo	Název	Plocha [m ²]	Podlaha	Stěny	Strop
B9.01	PŘEDSÍN	6,41	PVC	OMÍTKA+MALBA	OMÍTKA+MALBA
B9.02	KOUPELNA+WC	6,76	KERAMICKÁ DLAŽBA	KER. OBKLAD	OMÍTKA+MALBA
B9.03	LOŽNICE	12,38	PVC	OMÍTKA+MALBA	OMÍTKA+MALBA
B9.04	OBÝVACÍ POKOJ	26,64	PVC	OMÍTKA+MALBA	OMÍTKA+MALBA
B9.04	ATELIER	15,31	PVC	OMÍTKA+MALBA	OMÍTKA+MALBA

Celková plocha [m²]: 67,5

B9.06	BALKON	6,04	KERAMICKÁ DLAŽBA	-	-
-------	--------	------	------------------	---	---

BYT 10

Číslo	Název	Plocha [m ²]	Podlaha	Stěny	Strop
B10.01	PŘEDSÍN	6,77	PVC	OMÍTKA+MALBA	OMÍTKA+MALBA
B10.02	KOUPELNA+WC	4,16	KERAMICKÁ DLAŽBA	KER. OBKLAD	OMÍTKA+MALBA
B10.03	OBÝVACÍ POKOJ+KK	26,95	PVC	OMÍTKA+MALBA	OMÍTKA+MALBA
B10.04	KOMORA	4,48	PVC	OMÍTKA+MALBA	OMÍTKA+MALBA
B10.05	ATELIER	15,31	PVC	OMÍTKA+MALBA	OMÍTKA+MALBA

Celková plocha [m²]: 57,67

B10.06	BALKON	6,04	KERAMICKÁ DLAŽBA	-	-
--------	--------	------	------------------	---	---

BYT 11

Číslo	Název	Plocha [m ²]	Podlaha	Stěny	Strop
B11.01	PŘEDSÍN	4,21	PVC	OMÍTKA+MALBA	OMÍTKA+MALBA
B11.02	KOUPELNA+WC	4,26	KERAMICKÁ DLAŽBA	KER. OBKLAD	OMÍTKA+MALBA
B11.03	OBÝVACÍ POKOJ+KK	26,85	PVC	OMÍTKA+MALBA	OMÍTKA+MALBA
B11.04	KOMORA	4,48	PVC	OMÍTKA+MALBA	OMÍTKA+MALBA
B11.05	ATELIER	15,31	PVC	OMÍTKA+MALBA	OMÍTKA+MALBA

Celková plocha [m²]: 55,11

B11.06	BALKON	6,04	KERAMICKÁ DLAŽBA	-	-
--------	--------	------	------------------	---	---

LEGENDA MATERIÁLŮ

	NOSNÉ OBVODOVÉ ZDIVO HELUZ TL. 300 mm		TVÁRNICE ZTRACENÉHO BEDNĚNÍ TL. 300 mm
	NOSNÉ VNITŘNÍ ZDIVO HELUZ AKU TL. 250 mm		PŘÍČKOVKA YTONG KLASIK TL. 50 mm
	NOSNÉ VNITŘNÍ ZDIVO HELUZ TL. 250 mm		MDF DESKY
	NENOSNÉ PŘÍČKOVÉ ZDIVO HELUZ TL. 115 mm NEBO SDK PŘÍČKA TL. 125 mm		
	BETON PROSTÝ		
	ŽELEZOBETON		
	TEPELNÁ IZOLACE EPS TL. 200 mm		
	TEPELNÁ IZOLACE MINERÁLNÍ VATA TL. 200 mm		

POZNÁMKA:
 pozn.1 - SDK podhled s instalační mezerou sv.v. = 2495 mm
 pozn.2 - SDK kastík pro odvětrání koupelny a WC sv.v. = 2495 mm

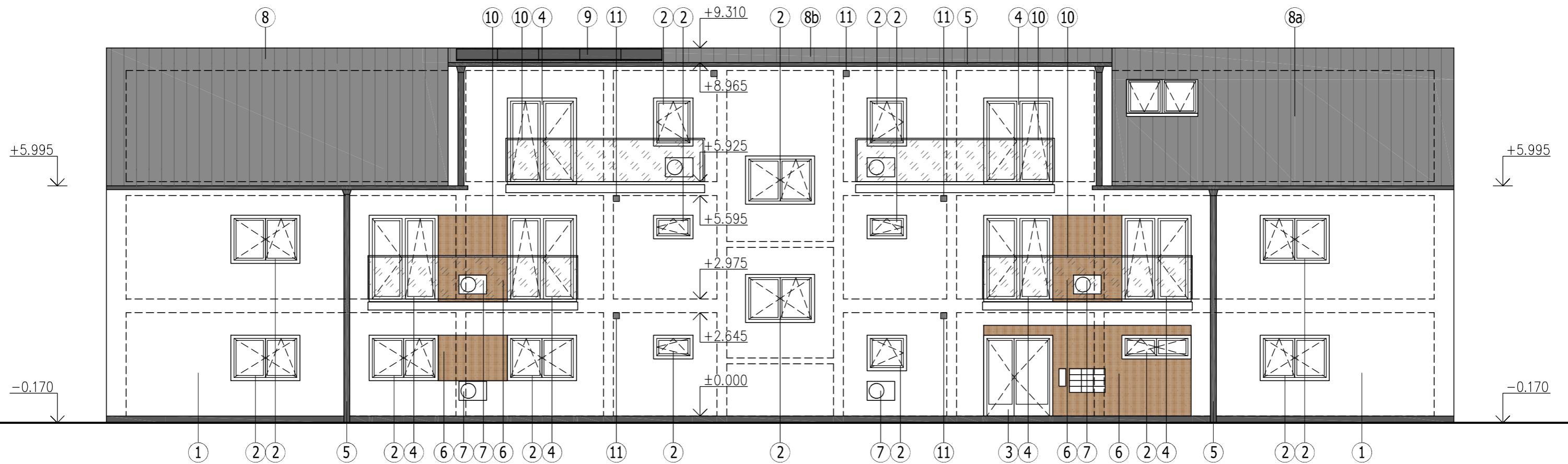
±0,000=248,12 m n.n. Bpv

Zodpovědný projektant: Ing. Ondřej Bundl	Vypracoval: Bc. Martin Doubrava	Kreslil: Bc. Martin Doubrava	Paré: -
---	------------------------------------	---------------------------------	------------

BYTOVÝ DŮM DRAHANOVICE

Kraj: Olomoucký	Město: parcela č. 597/145, k.ú. Drahanovice	Objekt projektu: ÚR+SP	Datum: 01/2023
Investor: RENEMAX s.r.o., č.p. 29, 783 46 Těšetice		Číslo archívni/zakázky: 69/21	
Název stavby: BYTOVÝ DŮM DRAHANOVICE		Verze listu: v 1.0	
Název přílohy: SPOLEČNÁ DOKUMENTACE		Formát výkresu: 10xA4	
Název výkresu: PŮDORYS 3.NP		Mřítko: 1:50	Číslo výkresu: D.1.1.6.

01.09.2023 01:36




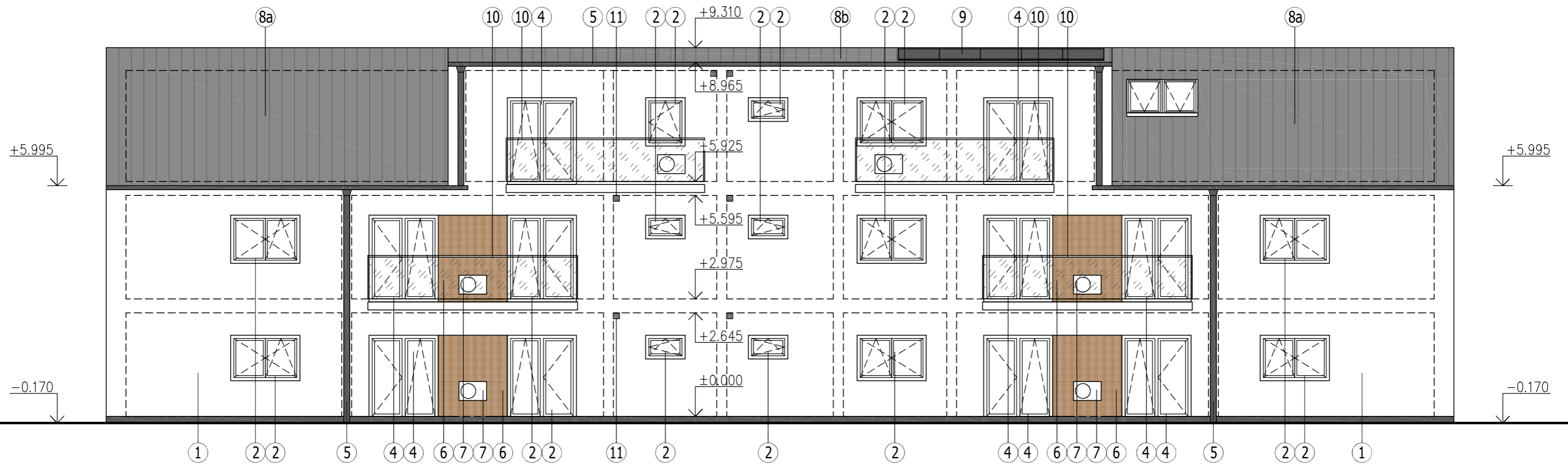
LEGENDA ZNAČENÍ:

- ① PROBARVENÁ SYSTÉMOVÁ OMÍTKA
- ② PLASTOVÉ VÝPLNĚ OKENNÍCH OTVORŮ
- ③ VSTUPNÍ PLASTOVÉ DVEŘE
- ④ PLASTOVÉ DVEŘE A OKNO
- ⑤ OKAPOVÝ SYSTÉM Z TIZN PLECHU
- ⑥ BAREVNÉ ODLIŠENÍ ČÁSTÍ FASÁDY
- ⑦ VENKOVNÍ KLIMATIZAČNÍ JEDNOTKY
- ⑧a STŘEŠNÍ KRYTINA - PLECHOVÁ VELKOFORMÁTOVÁ STŘEŠNÍ KRYTINA
- ⑧b STŘEŠNÍ KRYTINA - ASFALTOVÝ PÁS
- ⑨ FOTOVOLTAICKÉ PANELE
- ⑩ PROSKLENÉ ZÁBRADLÍ S KOVOVÝM RÁMEM
- ⑪ ODVĚTRÁNÍ WC A KOUPELEN

POZN.:
PŘESNÁ RAL DLE POŽADAVKŮ INVESTORA

±0,000=248,12 m n.m. Bpv

Zodpovědný projektant:	Vypracoval:	Kreslil:	Paré:	 <p>COHAB Project s.r.o. Tomkova 57/27, 779 00 Olomouc email: project@cohab.cz, www.cohab.cz</p>	
Ing. Ondřej Bundil	Bc. Martin Doubrava	Bc. Martin Doubrava			
Kraj: Olomoucký	Místo: parcela č. 597/145, k.ú. Drahanovice				
Investor:	RENEMAX s.r.o, č.p. 29, 783 46 Těšetice			Účel projektu:	ÚR+SP
Název stavby:	BYTOVÝ DŮM DRAHANOVICE			Datum:	01/2023
Název přílohy:	SPOLEČNÁ DOKUMENTACE			Číslo archivní/zakázky:	69/21
Název výkresu:	POHLED SEVEROVÝCHODNÍ			Verze tisku:	v 1.0
				Formát výkresu:	2xA4
				Měřítko:	1:100
				Číslo výkresu:	D.1.1.11.




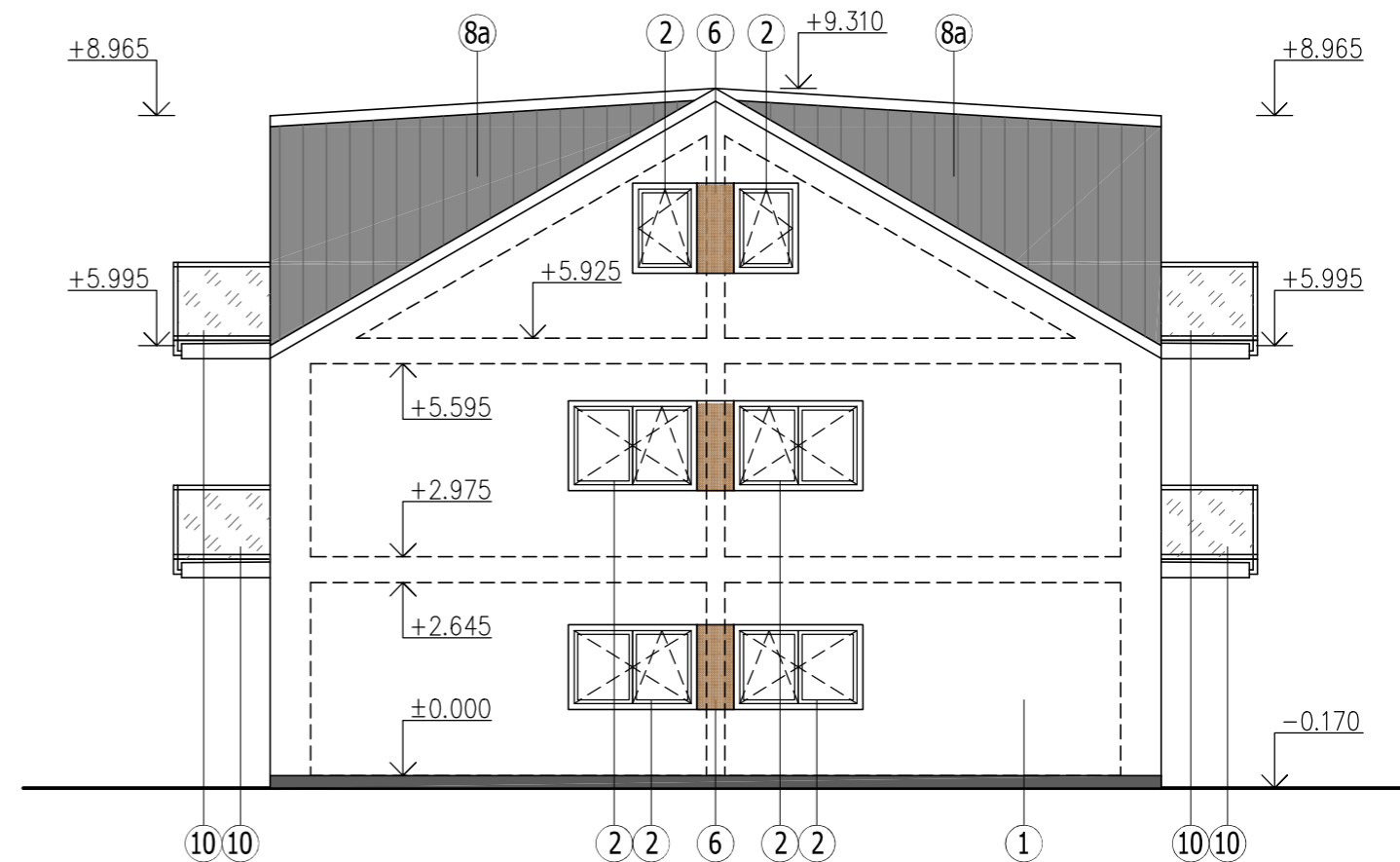
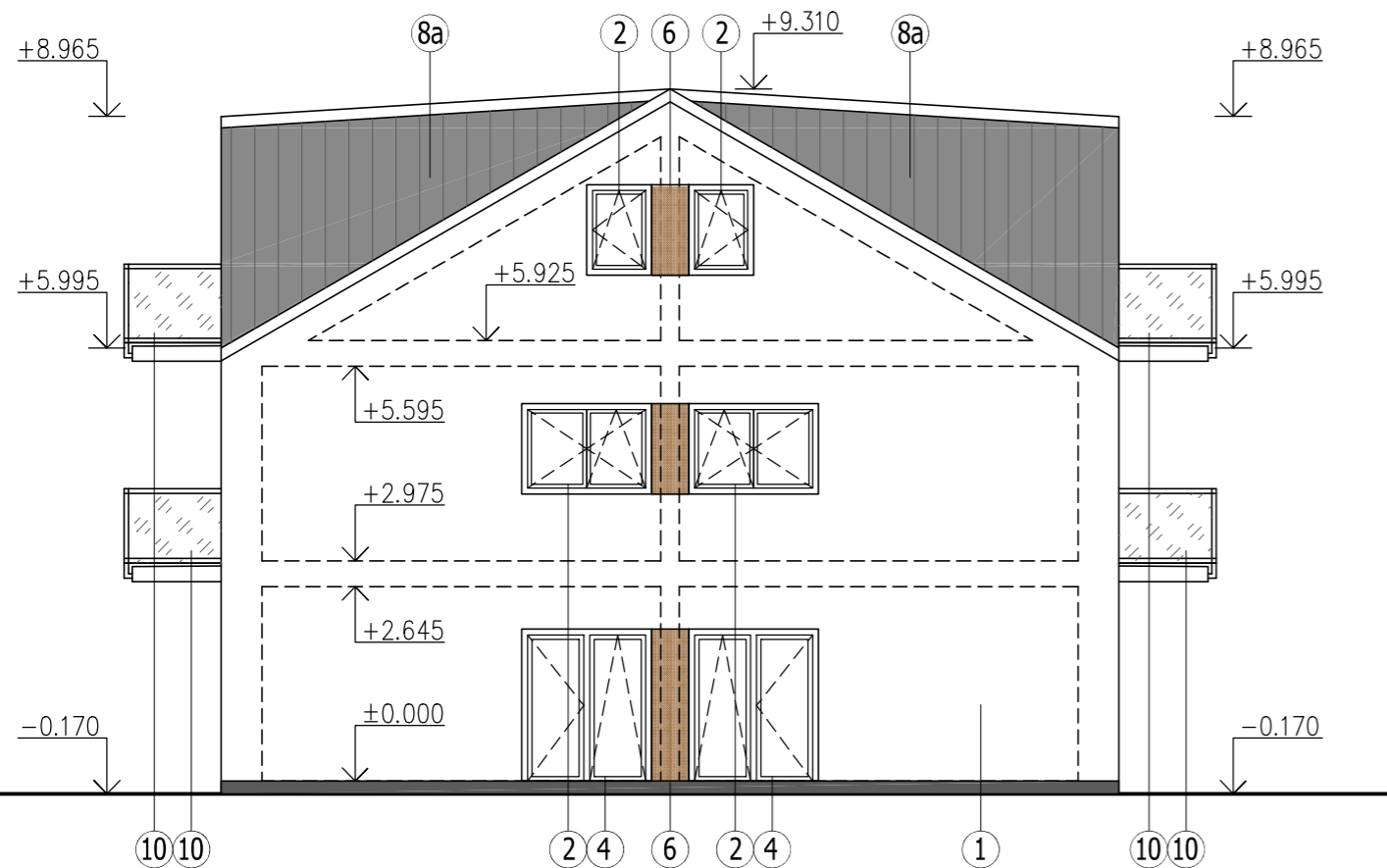
LEGENDA ZNAČENÍ:

- ① PROBARVENÁ SYSTÉMOVÁ OMÍTKA
- ② PLASTOVÉ VÝPLNĚ OKENNÍCH OTVORŮ
- ③ VSTUPNÍ PLASTOVÉ DVEŘE
- ④ PLASTOVÉ DVEŘE A OKNO
- ⑤ OKAPOVÝ SYSTÉM Z TIZN PLECHU
- ⑥ BAREVNÉ ODLIŠENÍ ČÁSTÍ FASÁDY
- ⑦ VENKOVNÍ KLIMATIZAČNÍ JEDNOTKY
- ⑧a STŘEŠNÍ KRYTINA - PLECHOVÁ VELKOFORMÁTOVÁ STŘEŠNÍ KRYTINA
- ⑧b STŘEŠNÍ KRYTINA - ASFALTOVÝ PÁS
- ⑨ FOTOVOLTAICKÉ PANELE
- ⑩ PROSKLENÉ ZÁBRADLÍ S KOVOVÝM RÁMEM
- ⑪ ODVĚTRÁNÍ WC A KOUPELEN

POZN.:
PŘESNÁ RAL DLE POŽADAVKŮ INVESTORA

±0,000=248,12 m n.m. Bpv

Zodpovědný projektant:	Vypracoval:	Kreslil:	Paré:	 COHAB Project s.r.o. Tomkova 57/27, 779 00 Olomouc email: project@cohab.cz, www.cohab.cz	
Ing. Ondřej Bundil	Bc. Martin Doubrava	Bc. Martin Doubrava			
Kraj: Olomoucký	Místo: parcela č. 597/145, k.ú. Drahanovice				
Investor:	RENEMAX s.r.o, č.p. 29, 783 46 Těšetice			Účel projektu:	ÚR+SP
Název stavby:	BYTOVÝ DŮM DRAHANOVICE			Datum:	01/2023
Název přílohy:	SPOLEČNÁ DOKUMENTACE			Číslo archivní/zakázky:	69/21
Název výkresu:	POHLED JIHOZÁPADNÍ			Verze tisku:	v 1.0
				Formát výkresu:	2xA4
				Měřítko:	1:100
				Číslo výkresu:	D.1.1.12.




LEGENDA ZNAČENÍ:

- ① PROBARVENÁ SYSTÉMOVÁ OMÍTKA
- ② PLASTOVÉ VÝPLNĚ OKENNÍCH OTVORŮ
- ③ VSTUPNÍ PLASTOVÉ DVEŘE
- ④ PLASTOVÉ DVEŘE A OKNO
- ⑤ OKAPOVÝ SYSTÉM Z TIZN PLECHU
- ⑥ BAREVNĚ ODLIŠENÍ ČÁSTÍ FASÁDY
- ⑦ VENKOVNÍ KLIMATIZAČNÍ JEDNOTKY
- ⑧a STŘEŠNÍ KRYTINA - PLECHOVÁ VELKOFORMÁTOVÁ STŘEŠNÍ KRYTINA
- ⑧b STŘEŠNÍ KRYTINA - ASFALTOVÝ PÁS
- ⑨ FOTOVOLTAICKÉ PANELE
- ⑩ PROSKLENÉ ZÁBRADLÍ S KOVOVÝM RÁMEM
- ⑪ ODVĚTRÁNÍ WC A KOUPELEN

POZN.:
PŘESNÁ RAL DLE POŽADAVKŮ INVESTORA

±0,000=248,12 m n.m. Bpv

Zodpovědný projektant:	Vypracoval:	Kreslil:	Paré:	 <p>COHAB Project s.r.o. Tomkova 57/27, 779 00 Olomouc email: project@cohab.cz, www.cohab.cz</p>	
Ing. Ondřej Bundil	Bc. Martin Doubrava	Bc. Martin Doubrava			
Kraj: Olomoucký	Místo: parcela č. 597/145, k.ú. Drahanovice				
Investor:	RENEMAX s.r.o, č.p. 29, 783 46 Těšetice			Účel projektu:	ÚR+SP
Název stavby:	BYTOVÝ DŮM DRAHANOVICE			Datum:	01/2023
Název přílohy:				SPOLEČNÁ DOKUMENTACE	
Název výkresu:	POHLEDY ŠTÍTOVÉ			Verze tisku:	v 1.0
				Formát výkresu:	2xA4
				Měřítko:	1:100
				Číslo výkresu:	D.1.1.13.